



つくるのは、キミの未来と笑顔です。

ENE・FARM

エネファーム

**販売開始
記念企画**

「エネファーム」をご成約いただいた方に

アークスRARAポイント10万ポイントプレゼント

ご成約期限: 2016年6月30日(木)まで

条件: 一般戸建にお住いの方で2016年12月31日(土)までに
設置が可能な方に限ります。(ご新築に設置の方も含まれます)

お問い合わせ: 室蘭ガス(株)営業グループまで **TEL0143-44-3156**

ご家庭の安心・安全を守るガス警報器

住宅用火災・ガス・CO警報器・住宅用火災警報器

**リース販売開始
記念企画**

新規にリースご契約をいただいた方には
もれなく**QUOカード(500円分)**
プレゼント!

※2016年4月1日(金)~6月30日(木)受付分まで ※新規リース契約に限ります

火災(煙式)ガス・CO警報器

火災(煙) 不完全燃焼 ガスもれ

XW-715S

壁掛け型
希望小売価格
16,000円(税別)+工費

現金販売価格
15,600円(税別)



**かんたん
リース** 月々**260円(税別)**

火災(熱式)ガス・CO警報器

火災(熱) 不完全燃焼 ガスもれ

XW-715K

壁掛け型
希望小売価格
14,000円(税別)+工費

現金販売価格
15,600円(税別)



**かんたん
リース** 月々**260円(税別)**

火災(煙) 不完全燃焼 ガスもれ

XW-815S

天井型
希望小売価格
16,000円(税別)+工費

現金販売価格
15,600円(税別)



**かんたん
リース** 月々**260円(税別)**

火災(熱) 不完全燃焼 ガスもれ

XW-815K

天井型
希望小売価格
14,000円(税別)+工費

現金販売価格
15,600円(税別)



**かんたん
リース** 月々**260円(税別)**

住宅用火災警報器

火災(煙) **SA-182E** 壁掛・天井兼用

希望小売価格 14,400円(税別)+工費
現金販売価格 **14,400円(税別)**

**かんたん
リース** 月々**120円(税別)**



補助金制度のご案内

エネファームには
国から補助金が
交付されます。



エネファームは国からの
補助金交付対象機器です。
エネファームはその優れた環境性が認められ、
購入またはリース等により、エネファームを
自宅に導入する方に対し、購入費用の一部を
国が負担する補助金の制度が
ございます。(年度により条件は異なります)

詳しくは、室蘭ガスまでお問い合わせ下さい



ガスのある暮らしには未来がある

ガ、スマート!

室蘭ガス株式会社

<http://www.murogas.co.jp/>

室蘭市日の出町2丁目44番1号 ☎(0143)44-3156

室蘭ガス エネファーム 🔍 検索

製作・印刷/株式会社日光印刷

2016年 4月 特別号



つくるのは、
キミの未来と笑顔です。

2016年4月より 「エネファーム」 販売開始



家庭用燃料電池システム

ENE・FARM

エネファーム

エネファームでつくった電気は家中で使用できます。

照明	冷蔵庫	テレビ
エアコン	パソコン	

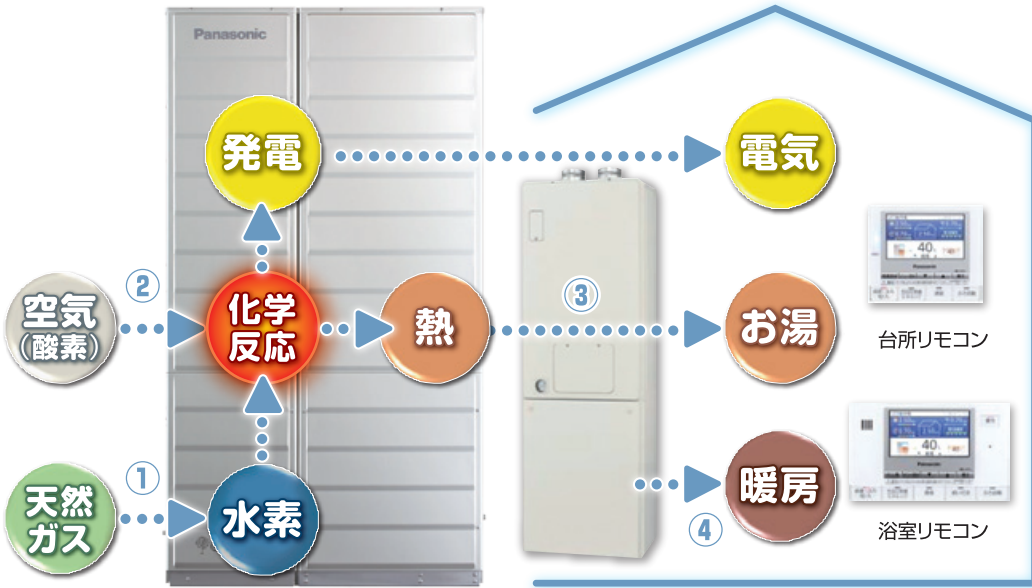
発電時の「熱」を利用してお湯をつくり給湯します。

キッチン	追いだし
お風呂	洗面所

温水暖房設備で快適なぬくもりをお届けします。

パネルヒーター	床暖房
浴室暖房	ミストサウナ

ご家庭でガスから電気をつくるエネファーム



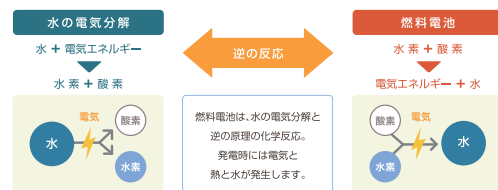
燃料電池ユニット <貯湯ユニット> (屋外設置)

バックアップ熱源機 <エコジョーズ> (屋内設置)

「エネファーム」のしくみ

- 天然ガスから水素をとりだします。
- 空気中の酸素と水素で電気をつくります。
- 発生した熱をお湯に利用します。
- エコジョーズで暖房します。

エネファームで発電する仕組み



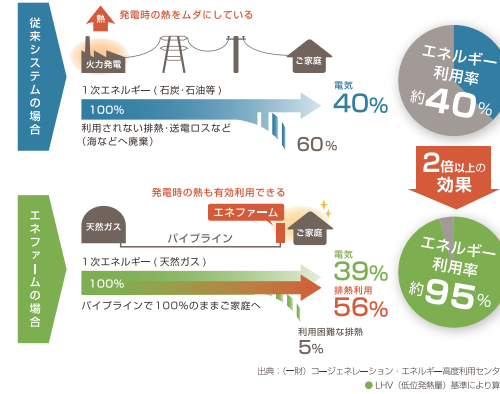
■本体セット [希望小売価格]
2,200,000円 (税別)

※セット内容/燃料電池ユニット、貯湯ユニット、バックアップ熱源機、リモコンセット (別途、接続部材セット、断熱材セット等が必要です)

抜群の環境性

熱を捨てずに有効活用。
高いエネルギー利用率でムダが少ない。

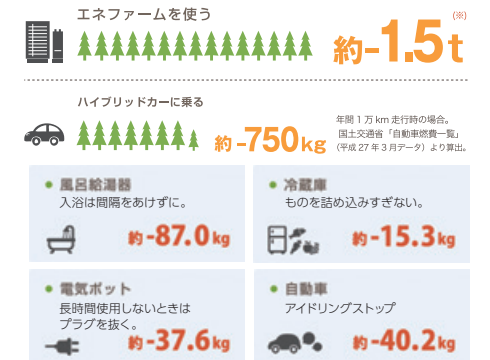
今、お使いいただいている電気は、発電する場所と利用する場所が離れているため、発電時の排熱は活用することができず、海や大気中に捨てられています。エネファームなら、使う場所がエネルギーを作る場所なので、ムダが少なく、熱も有効活用します。



普通に生活するだけで、CO₂を大幅削減。

エネファームを導入することにより、CO₂を大幅に減らすことができます。さまざまな環境対策よりも、圧倒的に高いCO₂排出削減を実現でき、これまでの生活そのままに省エネを実現します。

省エネにおける1年間のCO₂削減効果の例



(※)従来型のガス給湯暖房機(非潜熱回収)火力発電による電気の場合との比較(2015年7月時点)
【出典】「家庭の省エネ大辞典2012年版」(省エネルギーセンター)

停電発電機能

エネファームが運転中に停電しても、電気を使い続けることができます。*(1)

停電時も発電を継続し、停電時専用コンセントから最大650Wの電気を使えるので、もしもの時にも安心です。



停電しても使える安心

給湯	暖房
一部の電化製品	

使いたい電化製品のプラグを「停電時専用コンセント」に接続してご利用いただけます。

発電可能時間	【点検時間のイメージ】 ● 機種や使用状況により異なります。		
最長約4日間 (停電前の発電開始から96時間)	LED照明スタンド 約10W	携帯電話充電 約15W	液晶TV42型 約150W
最大使用電力の目安	ノートパソコン 約50W	扇風機 約50W	
約650W			

- *(1)停電時対応オプションを取り付けし、天然ガス水道が供給されている場合。エネファームが発電停止中でも自立起動して発電できるオプションもあります。
*(2)バックアップ熱源機や停電時専用電灯で使用する電力も含むため、実際に使用できる電力は650Wよりも少なくなります。

ニーズに合わせて、2つの停電時対応オプションから選べます。

停電時対応 オプション(A) エネファームが発電中に停電しても継続して発電可能	停電時対応 オプション(B) エネファームが発電停止中の停電でも自立起動して発電可能
--	---